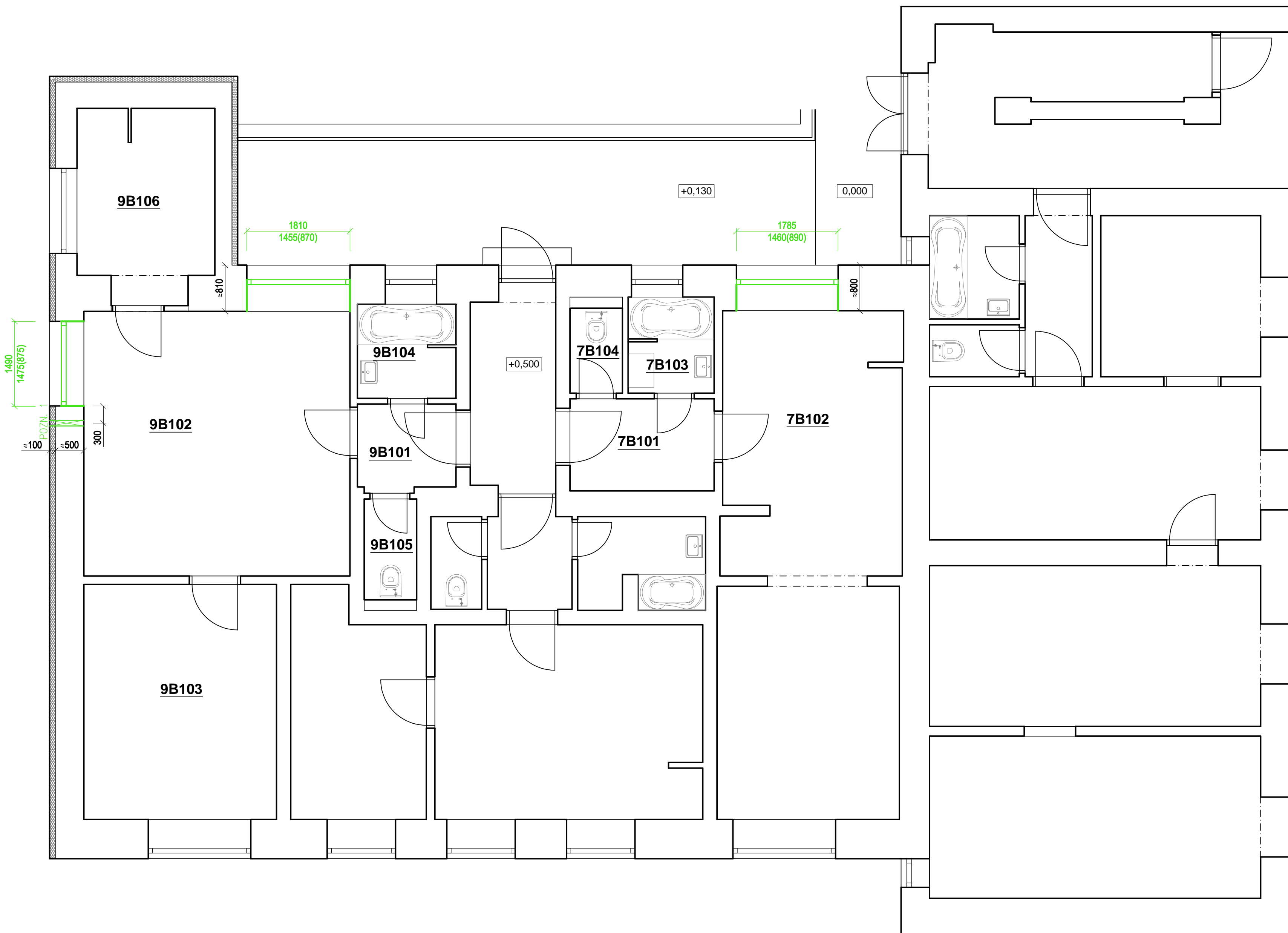


PŮDORYS 1.NP
STÁVAJÍCÍ STAV, BOURACÍ PRÁCE



LEGENDA MÍSTNOSTÍ

Č.M.	NÁZEV MÍSTNOSTI	PLOCHA [m ²]	POZNÁMKA
7B101	ZADVĚŘÍ		
7B102	OBÝVACÍ POKOJ + KK	27,90	
7B103	KOUPELNA		
7B104	WC		
9B101	ZADVĚŘÍ		
9B102	POKOJ	21,66	
9B103	POKOJ		
9B104	KOUPELNA		
9B105	WC		
9B106	KUCHYŇ	7,77	

LEGENDA MÍSTNOSTÍ VYCHÁZÍ Z PŘEDANÉ PROJEKTOVÉ DOKUMENTACE A PROVEDENÉHO MÍSTNÍHO ŠETŘENÍ. SOUČÁSTÍ PROJEKTU NEBYLO PROVEDENO ZAMĚŘENÍ VŠECH PROSTOR BYTŮ.

LEGENDA MATERIÁLŮ

- ☐ STÁVAJÍCÍ ZDIVO (MATERIÁLOVÁ CHARAKTERISTIKA NEOVĚŘENA)
- ☒ BOURACÍ PRÁCE

POZNÁMKY:

- 1) DODAVATELSKÁ A DÍLENSKÁ DOKUMENTACE MUSÍ BÝT PŘED ZAPOČETÍM KONKRÉTNÍCH STAVEBNÍCH PRACÍ OSOUDILASNA INVESTOREM A GENERALNÍM PROJEKTANTEM STAVBY.
- 2) NA STAVBĚ MUSÍ BÝT VŽDY DODRŽENY VŠECHNY PRACOVNÍ, TECHNOLOGICKÉ A TECHNICKÉ POSTUPY A DOPORUČENÍ VÝROBCŮ JEDNOTLIVÝCH STAVEBNÍCH SYSTÉMŮ A MATERIÁLŮ DLE ČSN A SOUVISEJÍCÍCH PŘEDPISŮ.
- 3) PŘI PROVÁDĚNÍ PRACÍ JE POTŘEBA VŽDY DOORŽOVAT BEZPEČNOST A OCHRANU ZDRAVÍ DLE AKTUÁLNÍCH PRÁVNÍCH PŘEDPISŮ.
- 4) VEŠKERÉ STAVEBNÍ PRÁCE MUSÍ PROBÍHAT V KOORDINACI SE VŠEMI SOUVISEJÍCÍMI PROJEKTY A JEDNOTLIVÝMI PROFESEMI.
- 5) ZHOTOVITEL STAVBY SI MUSÍ VŠECHNY ROZMĚRY NA STAVBĚ OVĚŘIT A PŘÍPADNĚ UPRAVIT PŘED REALIZACÍ A OBJEDNÁVKU MATERIÁLU (VČETNĚ OKEN). V PŘÍPADĚ VÝRAZNÝCH ODCHYLEK BUDE ZHOTOVITEL KONTAKTOVAT PROJEKTANTA S OSOUDILASNÍM PŘÍPADNÝCH ÚPRAV
- 6) PROSTUPY BUDOV ŘEŠENY V SOULADU S JEDNOTLIVÝMI PROFESEMI VRÁTÁNÍM NEBO PŘI REALIZACI JEDNOTLIVÝCH KONSTRUKCÍ. VEŠKERÉ PROSTUPY BUDOU ŘEŠENY V SOULADU S POŽÁRNĚ-BEZPEČNOSTNÍM ŘEŠENÍM DLE JEDNOTLIVÝCH PROFESÍ.
- 7) PŘI BOURÁNÍ JE NUTNÉ DOORŽOVAT VŮLE ZÁSADY:
 - PŘED BOURÁNÍM OVĚŘIT ROZMĚRY. VŠECHNY ROZDÍLY OPROTI PROJEKTOVÉ DOKUMENTACI, KTERÉ BUDOU PŘI STAVBĚ ZJIŠTĚNY, BUDOU NEPROLÉTNĚ SDĚLENY PROJEKTANTOVÍ. PROJEKTANT NA ZÁKLADĚ ZJIŠTĚNÝCH SKUTEČNOSTÍ UVAŽÍ PŘÍPADNĚ ZMĚNY PROJEKTU.
 - BOURÁNÍ BUDE NUTNO PROVÁDĚT ŠETRNĚ, PO ZABĚRECH, PŘI BOURÁNÍ NESMÍ DOJÍT K PÁDU VĚTŠÍCH ČÁSTÍ NA STAVJÍCÍ KONSTRUKCE.
 - PŘI BOURÁNÍM JE TŘEBA BOURANÉ A NAWAZUJÍCÍ KONSTRUKCE ŘÁDNĚ ZABEZPEČIT – PODEPŘÍT.
 - BOURÁNÍ BUDE PROVÁDĚNO ODŠORA DOLŮ, BOURANÝ MATERIÁL BUDE PLYNULE ODVÁŽEN MIMO STAVBU, NESMÍ DOJÍT K HROMADĚNÍ BOURANÉHO MATERIÁLU V NADZEMNÍCH PODLAŽÍCH.

POZN. 1 – PROSTUP PRO STĚNOVOU PŘÍRODNÍ ŠTĚRBINU BUDE REALIZOVÁN V SOULADU S KONKRÉTNÍM TYPEM STĚNOVÉ ŠTĚRBINY. POTRUBÍ DN MIN. 125 mm. PŘED REALIZACÍ BUDE PŘEVEDENO ZAKRYTÍ NAVAZUJÍCÍCH KONSTRUKCÍ A PODLAHY. PROSTUP BUDE REALIZOVÁN JÁDROVÝM VRTÁNÍM. VÝŠKA INSTALACE NAD PODLAHOU – HORNÍ HRANA VNITŘNÍHO KRYTÍ STĚNOVÉ ŠTĚRBINY BUDE OSAZENÁ S HORNÍ HROU NAPRÁŽKÍ OKNA. ZHOTOVITEL PŘED REALIZACÍ PROSTUPU PŘEVEDE ZAMĚŘENÍ POTŘEBNÉ PLOCHY (INSTALACE VĚTRACÍ ŠTĚRBINY NESMÍ BÝT V KOLIZI S OSTATNÍM VYBAVENÍM BYTU).

POZN. 2 – STĚNOVÁ PŘÍRODNÍ ŠTĚRBINA – SPECIFIKACE VIZ VÝPIS OSTATNÍCH VÝROBKŮ – 01

POZN. 3 – OSAZENÍ NOVÝCH OKEN BUDE PŘEVEDENO DO PŘEDEM PŘÍPRAVENÉHO OTVORU. VŠECHNY PLOCHY BUDOU PŘESTĚROVÁNY. INSTALOVAT OKNO BUDE OPATŘENO VNITŘNÍ A VNĚJŠÍ TĚSNICI CLONOU. PROJEKT UVAŽUJE S VNITŘNÍ PAROTENSKOU PÁSKOU A VNĚJŠÍ VODOTĚSNICÍ EXPANZNÍ PÁSKOU. KONTAKTNÍ PLOCHA PRO LEPENÍ PÁSKY BUDE OPATŘENA PENETRACÍ. VNĚJŠÍ SPÁRA BUDE DOPLNĚNA AKRYLOVÝM TMELEM

POZN. 4 – STAVAJÍCÍ VĚNÍLÁTOR BUDE VYMĚNĚN ZA NOVÝ TYP DVOUOTÁČKOVÝ VĚNÍLÁTOR S DOBĚHEM. I. STUPEŇ OTÁČEK BUDE ZAPOJEN V NEPŘETRŽITÉM PROVOZU. II. STUPEŇ OTÁČEK BUDE S ČASOVAČEM PRO INTENZIVNÍ VÝMĚNU VZUCHU 1 – 30 min. RADIÁLNÍ VĚNÍLÁTOR DO POTRUBÍ DN 100 mm

REGULACE KONSTANTNÍHO PRŮTOKU JE NASTAVITELNÁ V PÁSMU 15 – 54 m³/h. (NASTAVIT NA MIN. 45 m³/h.)

II. STUPEŇ – PRŮTOK 65 m³/h.

HLUČNOST MAX. 32 db. SPOTŘEBA MAX. 7,2 W.

[illegible]